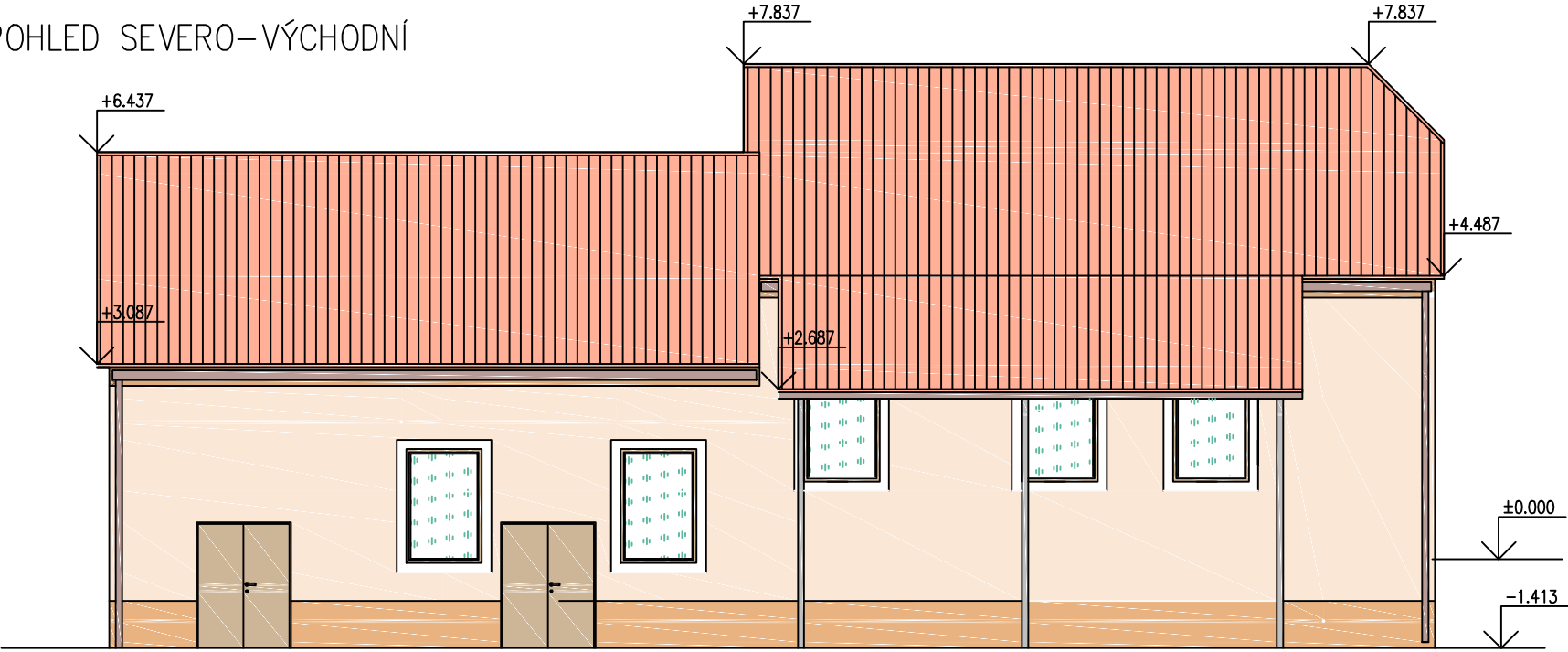
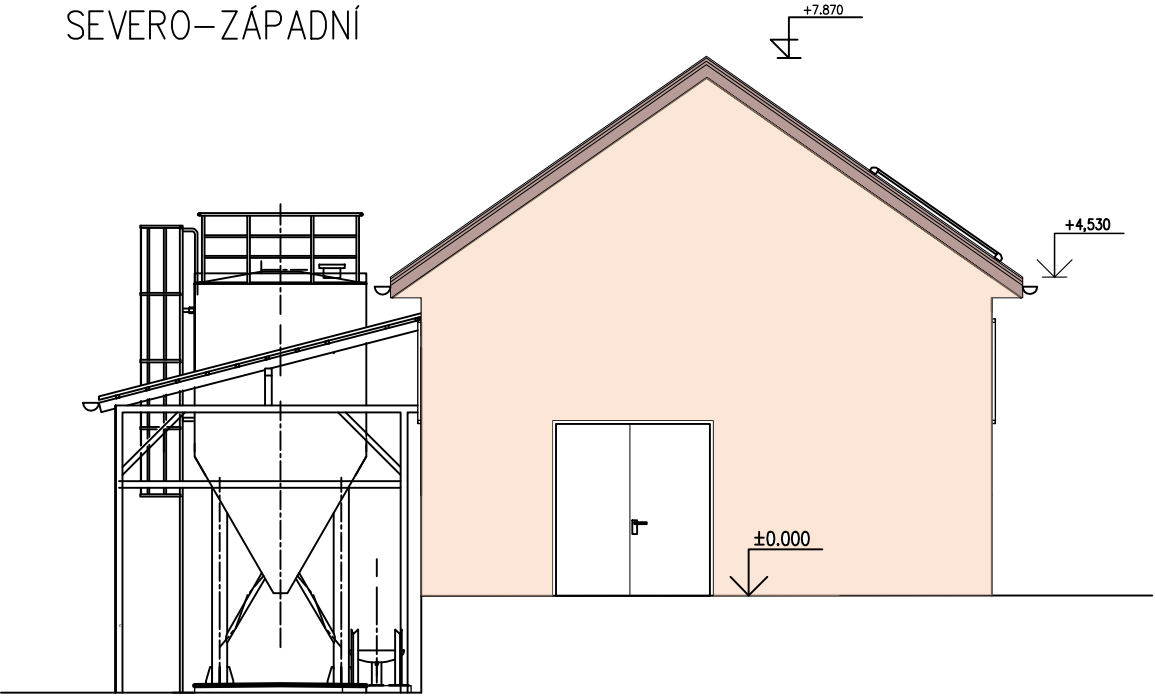


SO 07 - POHLEDY

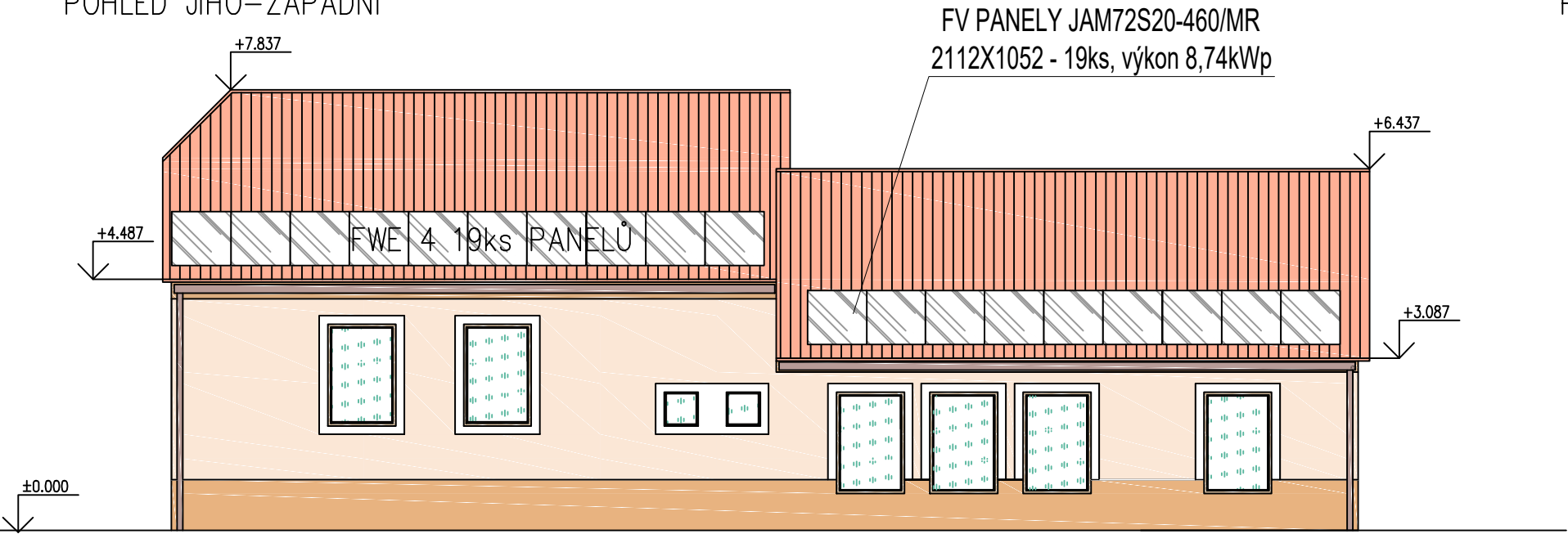
POHLED SEVERO-VÝCHODNÍ



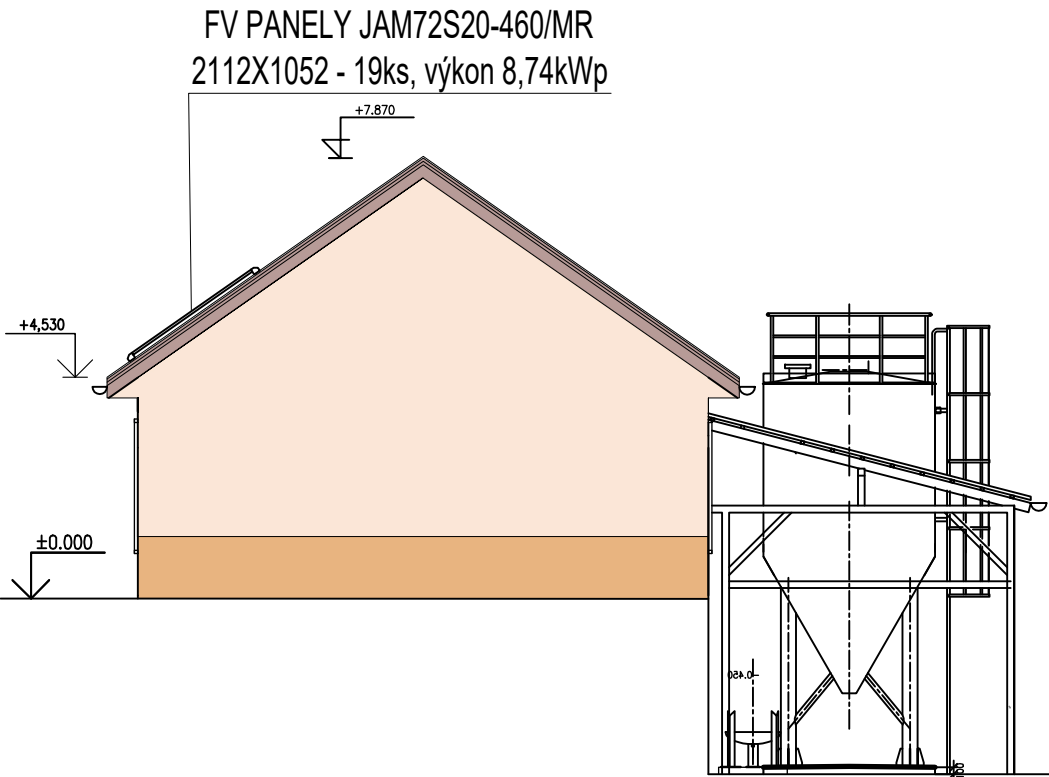
POHLED SEVERO-ZÁPADNÍ



POHLED JIHO-ZÁPADNÍ



POHLED JIHO-VÝCHODNÍ



PROJEKT FOTOVOLTAICKÉ ELEKTRÁRNY V AREÁLU ČOV DOBŘÍŠ

Stavebník: Město Dobříš - ČOV

Vypracoval: Ing. Martin BENDA, V Sadech 678, Rožmitál p. Tř. 262 42

HIP: Bc. Petr LAVIČKA, ČKAIT: 0014625, č.p. 80, Hvožďany

POHLEDY - SO - 07 LISOVNA KALU

Měř.: 1:50

Dat.: 02/2023

Č.výkr.:

D.1.1.3